

<p align="center">Analyse de l'argent en date du 31 janvier 2021</p>

1/ Analyse mensuelle

Sur le mensuel, les deux derniers chandeliers semblent confirmer une reprise haussière, cependant il faudrait casser la résistance de 23,79 pour être libre de tout obstacle pour une véritable hausse.



*Un chandelier = un mois de cotation

2/ Analyse hebdomadaire

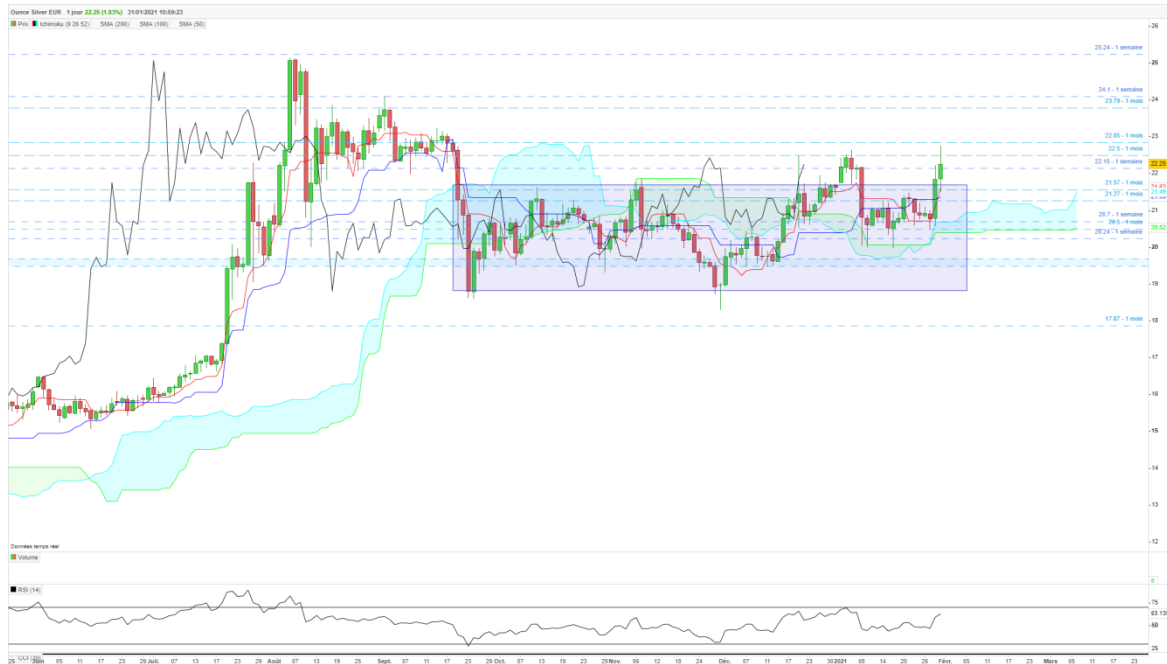
Nous avons fini la semaine avec un chandelier très fort qui a prit appui sur la tenkan (courbe rouge) et a clôturé au-dessus de la kijun (courbe bleu), ce qui pourrait donner place à reprise haussière à condition de casser les résistances mensuelles de 22,5 et 22,85. Sur cette configuration, je serais potentiellement acheteur.



*Un chandelier = une semaine de cotation

3/ Analyse journalière

Comme je l'indiquais la semaine dernière, la cassure de ce range par le haut est pour moi un signal d'achat. Les résistances à surveiller seront les 23,79/24,1 mais surtout les 25,24. En cas de cassure de cette dernière, cela donnerait place à une possible phase haussière.



*Un chandelier = une journée de cotation

3/ En conclusion :

Je serais acheteur à la vue des graphiques hebdomadaire et journalier

Bonne semaine

Triades

Twitter: Triades0

Avertissement : mes analyses sont à titre purement informatives et n'engagent que moi. Elles ne constituent ni un conseil d'investissement, ni une incitation à investir. Mes analyses ont pour seul but de commenter l'évolution du marché suivant l'indicateur technique Ichimoku. Je ne saurais être tenu responsable de toute perte subie ou de toute décision prise ou non sur la base de ces informations.