

La **quotidienne** ichimoku par Patrick Riguet

Découvrez mon blog ichimoku en cliquant ici [Le blog ichimoku](#)

Ouvrez un compte chez mon courtier partenaire et obtenez une formation ichimoku gratuite. [En savoir plus](#)

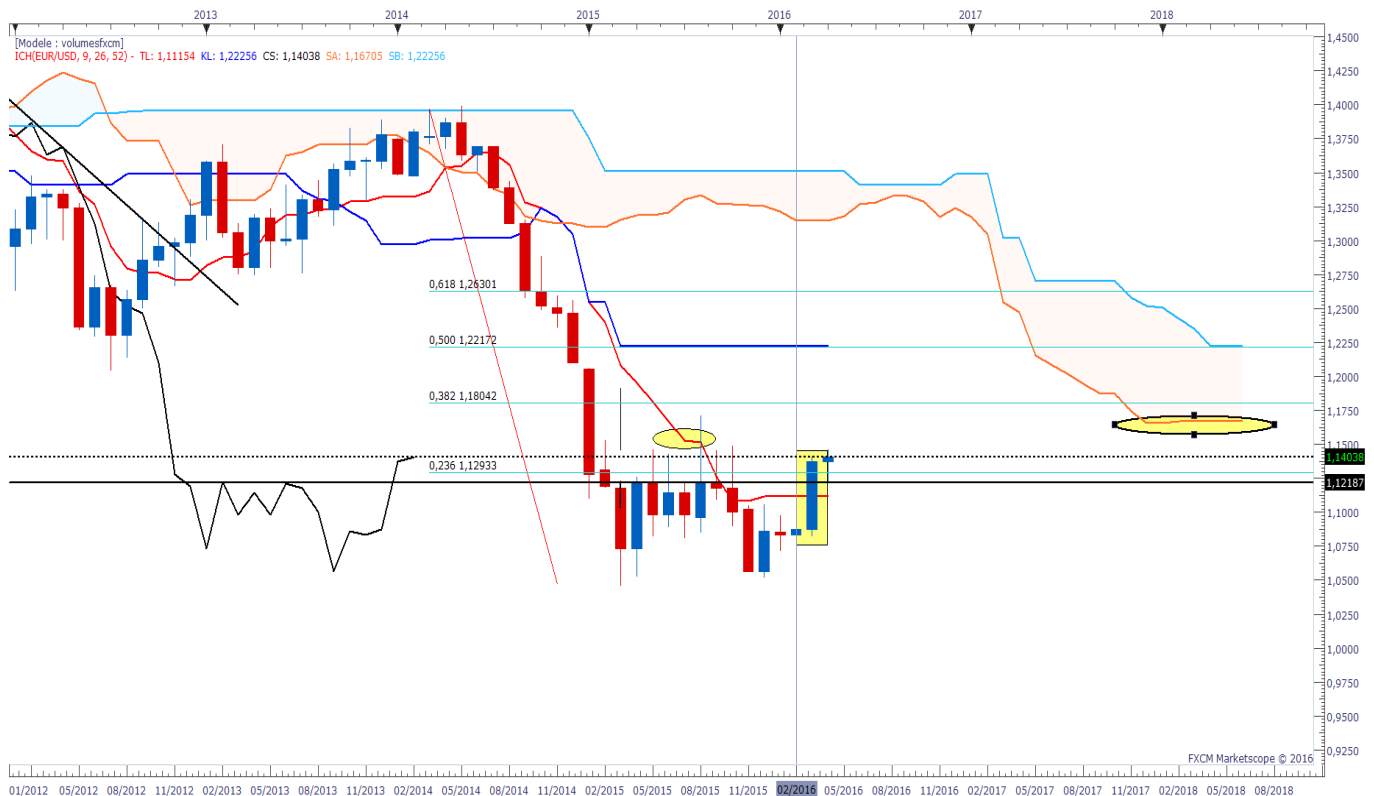
Vendredi 29 avril 2016 à 9h15

Mensuel

Le marubozu de clôture du mois de mars laissait penser que la progression haussière serait plus rapide au mois d'avril. Ce chandelier avait clôturé en cassant à la fois la résistance des prix, le niveau de 23 % de retracement et la tenkan sen.

Les spécialistes des chandeliers japonais nous enseignent que l'extrémité des mèches font office de support ou résistance, c'est ce seuil que les prix doivent désormais casser pour atteindre tous les niveaux de retracement de Fibonacci.

Sur le chemin des 38 % de retracement, il faudra se méfier du petit plat tenkan (dans la première ellipse jaune en partant de la gauche du graphique) et du plat SSA (ellipse jaune à droite du graphique). Le moindre plat sur un graphique mensuel est toujours une forte zone de support ou résistance.



Weekly

Pour que le scénario haussier se concrétise, il faut impérativement que les prix parviennent enfin à casser la borne haute de ce range datant d'un an. Ce matin, les prix tentent une incursion au-dessus de la résistance. Mais bien malin qui peut prédire la clôture. Toutes les tentatives précédentes se sont soldées par un échec (mèches au-dessus de la résistance). Le graphique mensuel laisse penser que la cassure est possible. Mais « laisser croire » n'est pas un signal de trading fiable, question probabilités je dirais que c'est du 50/50, insuffisant pour tenter quoi que ce soit.

Si la résistance casse, nous aurons largement le temps d'acheter les replis au mois de mai.

Si les prix font un nouveau soulèvement, nous envisagerons des ventes la semaine prochaine.

