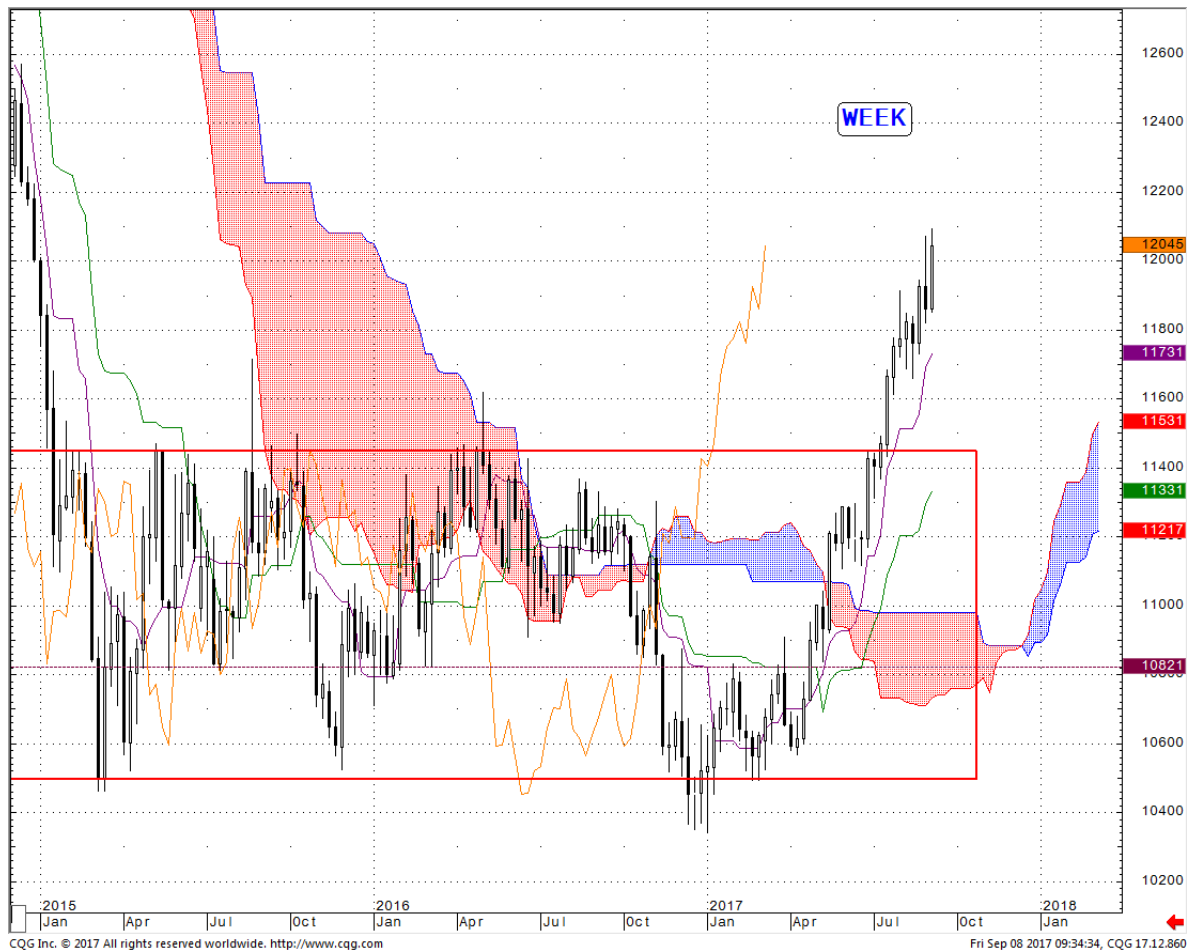


## EUR/USD

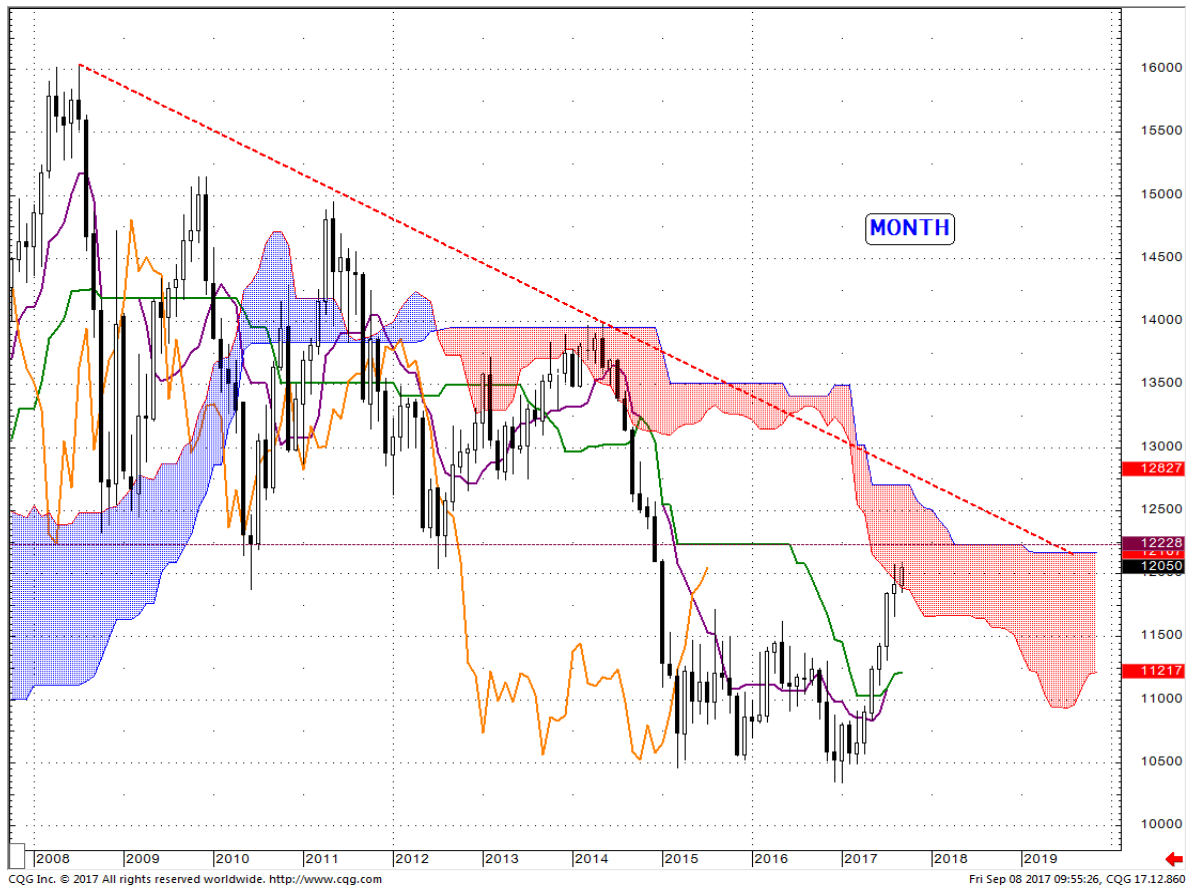


Après un peu plus de 2 ans de consolidation, le dépassement de 1.1450 a permis à la devise de sortir de la dérive latérale qui cadrait le marché entre 1.05 et 1.1450. La cassure a placé le marché dans un environnement de poursuite de la hausse dont les résistances seront recherchées sur les unités de temps supérieures et à travers les retracements de Fibonacci.

Le dépassement de 1.1736 (38.2% de la baisse comprise entre 1.3995 et 1.0340) permet au marché de poursuivre son mouvement de correction. La prochaine résistance qui représente 50% de retracement se situe sur 1.2167 ( $1.26=61.8\%$ ).

La position des cours par rapport à la TS indique que le marché est sur-acheté. Un retour des prix sur cette courbe sera souhaitable si l'on veut envisager de nouveaux hauts solides. La TS se situe cette semaine sur 1.1731 et continuera de progresser les semaines suivantes.

La chandelle de type alerte baissière de la semaine dernière a tracé une résistance sur 1.2072. Une clôture hebdomadaire au-dessus de ce point avantagera la poursuite de la hausse de l'EUR/USD.



La chandelle du mois d'août reprend les caractéristiques du doji. Ce type de bougie traduit une certaine égalité du rapport de force entre acheteurs et vendeurs. Une action baissière aura plus de chance d'aboutir dans un environnement où haussiers et baissiers sont à force égale. De plus, après un mouvement haussier de plusieurs mois, les acheteurs seront incités à réaliser leurs gains s'ils ont le sentiment que l'action des vendeurs peut se traduire par une correction des prix.

Pour autant, la structure directionnelle du doji est positive. Elle va dans le sens de la poursuite de la hausse de prix mais il faudra attendre le dépassement du point haut de 120.72 (validé par une clôture mensuelle) pour favoriser la reprise de la tendance.

La devise se trouve aujourd'hui sous une résistance importante. Le dépassement de 1.1879, niveau de la SSA avantage la poursuite de la hausse en direction de la résistance de 1.2228. Ce point sera très important au cours des prochaines semaines. Il représente un plat de SSB pour la LS et un plat de nuage futur pour les prix. Sachant que les plats sont en général très difficile à passer et que les cours sont trop éloignées de la TS/KS de 1.1217, le dépassement de 1.2228 est dans le contexte graphique actuel difficilement envisageable (à noter que sa rupture orientera le marché sur un autre plat de nuage à 1.2703). En échec sur 1.2228, une correction pourrait s'opérer en direction de la TS weekly dans un premier temps avant de revenir en cassure sur la borne haute de la dérive latérale de 1.1450 dans un second temps.

**ATTAL JEAN-LUC**

*(Définition des termes)*

$$TS \text{ (mauve)} = \frac{\text{plus haut} + \text{plus bas}}{2}$$

sur les 9 dernières périodes

$$KS \text{ (vert)} = \frac{\text{plus haut} + \text{plus bas}}{2}$$

sur les 26 dernières périodes

LS (orange) = clôture

décalée de 26 périodes en arrière

$$SSA \text{ (bordure du nuage)} = \frac{TS + KS}{2}$$

projetée 26 périodes en avant

$$SSB \text{ (bordure opposée du nuage)} = \frac{\text{plus haut} + \text{plus bas}}{2}$$

sur les 52 dernières

périodes, projetées 26 périodes en avant

Unités de temps :

W: weekly

D: daily

H4: base 4 heures

H1 : base horaire

30M : base 30 minutes